

# Instrucțiuni de utilizare al termostatului TR8200

## Simboluri ecran LCD

Simbol	Deacsierea evenimentelor	Simbol	Descrierea evenimentelor
	Pornirea on / off si oprirea termostatului	Ziua	Zilele saptamanii Ziua 1= Luni, Ziua 2= Marti... etc.
	Butoanele sunt blocate	Program 1,2,3,4	Numarul programului
	Incalzirea este pornita		Aminteste utiliztorul sa cupleze senzorul de podea ( doar in modul AF)
	Protectia la ingheta activata		Temperatura de confort
RT	Temperatura camerei		Temperatura economica
FT	Temperatura podelei		Temperatură in perioada vacanței
AUTO	Mod automat - executa programele setate		Apasa timp de 5 sec pt a vedea temperatura podelei (doar in modul AF)
	Temperatura suprascrisa temporar		Apasa pentru programarea termostatului
Err	Senzorul de podea nu este citit de termostat		Apasa pentru a alege dintre

## Meniul de configurare

Pt a intra in setare apasa pt a opri termostatul, pe urma apasa

Pe urma vei vedea meniu 01. Apasa sau pt. a selecta nr. meniului. Apasa sau pt. a ajusta setarea. Apasa pt acceptare si memorare.

Meniu #	Descrierea functiilor	Explicatia functiilor	Apasa  sau  pt. ajustare
01	Selectarea modelului	Acest termostat asigura alegerea dintre 3 variante de functionare A model: doar aer , cu ajutorului senzorului intern AF model: aer & podea , cu ajutorului senzorului intern si extern F model: doar podea , cu ajutorului senzorului extern	A, AF, F
02	Comutare diferentia	Numărul de de grade diferență înainte de comutare. Reglajul de fabrica este 1°C ceea ce inseamna, ca termostatul va cupla incalzirea cu 0.5°C sub valoarea temperaturii setate si va opri cu 0.5°C peste aceea valoare. Cu o diferentia de 2 ° C încălzire va porni cu 1 ° C sub temperatura setată și se va opri cu 1 ° C peste temperatura	1 °C, 2 °C, ...10°C, 1°C de fabrica
03	Calibrarea temperaturii camerei	Pentru compensarea diferentiei temperaturii camerei de ceea aratata de un termometru	0 °C de fabrica, -5°C ~ +5°C
04	Calibrarea temperaturii podelei	Pentru compensarea diferentiei temperaturii podelei de ceea aratata de un termometru	0 °C de fabrica, -5°C ~ +5°C
05	Temperatura maxima a podelei	Protejarea suprafetei podelei prin limitarea temperaturii maxime. (doar la modelulAF)	40 °C de fabrica, gama de setare 20°C ~ 40°C
06	Iluminare din spate	Asigura setarea iluminarii ecranului in cazul cand este apasat	10, 20,30,40,50,60 sec. 30 sec. de fabrica
07	Formatul temperaturii	Acesta permite alegerea dintre °C sau °F.	C / F
08	Formatul ceasului	Se poate alege intre varianta 12 sau 24 de ore	24H / 12H 24 ore de fabrica
09	Protectia la ingheta	Asigura ca temperatura camerei sa nu coboara sub 5°C	ON = activat; OFF = oprit
10	5+2/7 zile modalitate de program	Acesta permite programarea la 5 zile odata, pe urma la cele 2 zile ramase din saptamana separat, sau toate cele 7 zile odata, sau 7 zile separat fiecare	5 2 = 5+2 zile programabile 7 = 7 zile programabile (de fabrica)
11	Buton pentru sunet	Ofera posibilitatea sunetului la apasarea unui buton pe ecranul LCD	ON = cu sunet OFF = fara sunet
12	Varianta soft	Aceasta ofera posibilitatea verificarii varianta softerului	Pentru verificare
13, 14	<b>Meniu ascuns - apăsa și ține apăsat "OFF" timp de 5 secunde în modul de așteptare , si poti seta temperatura min. si max. a camerei</b>		

## Setarea ceasului și zilei săptămânii

Acest termostat este echipat cu un ceas de timp real.Este important ca ceasul si ziua sa fie setate bine daca doriti. ca evenimente programate să înceapă la timp.. Pentru a seta urmați pași de mai jos:

1) Atingeti timpul pe ecran . Cu sau modificati timpul. Apasa si tine apasat sau pt a schimba timpul mai rapid. Apasa pentru memorare si iesire.

2) Atingeti ziua pe ecran Cu sau modificati ziua Apasa pentru memorare si iesire.

## Selectați modul de operare necesar

Auto - modul Automat, termostatul execută programele preprogramate. Pentru a regla aceste scheme, consultați pagina 2 secțiunea de program.

În plus față de modul Automat, acest termostat are 3 moduri manuale suplimentare ,fiecare dintre aceste moduri manuale menține o temperatură constantă setata de utilizator.

- Modul de temperatura de confort, temperatura maxima pe care doriti sa se mentine pe perioada când camera este în uz. De fabrica este de 22 ° C.

- Modul de temperatura economic, cea mai joasă temperatură, la care camera poate ajunge în cazul în care camera nu este folosita. De fabrica este de 16 ° C.

- Modul de temperatură de vacanță, acest lucru este setat pentru a opri podeaua de a cobori sub o temperatura minima. De fabrica este de 10 ° C.

Pentru a schimba temperaturile setate, apasati temperatura pe ecran. Cu sau se ajusteaz temperatura dorita. Apasa pentru memorare si iesire.

# Instructiuni de utilizare al termostatului TR8200

## Economisiti bani prin setarea grilelor de programe

Acest termostat poate fi programat separat pt. cele 7 zile ale saptamanii. Pentru fiecare zi al săptămânii are patru perioade de timp si temperatură.

Program	Timp de pornire	Valoare	Explicatie
1	TREZIRE 07:00	22 °C	Setati la ora la care doriti să vă treziti și la temperatura dorita în cursul dimineții, până când plecati de acasa.
2	PLECARE 09:30	16 °C	Setati la timpul de plecare si temperatura pe care doriti să pastreze casa în timp ce sunteți plecat la lucru.
3	INTOARCERE 16:30	22 °C	Setati la timpul de întoarcere acasă si temperatura pe care o doriti seara până la ora de culcare.
4	CULCARE 22:30	16 °C	Setati ora de culcare si temperatura pe care o doriti in timpul noptii( o temperatură confortabilă și de economica).

Mai sus sunt programe de fabrica, dar pentru a face modificări, urmați pașii simplii de mai jos.

### În modul de program de 7 zile

1. Apasa si ziua afisata va incepe sa clipeasca.
  2. Cu si cauti ziua cu care vrei sa incepi programarea, sau cauti acea zi pentru care vrei sa reeditezi programul (Apasa pentru a selecta toate zilele săptămânii, iar pt. a anula selectarea tuturor zilelor apasa inca odata)
  3. Apasa , ecranul LCD va afisa programul 1 cu timpul clipind
  4. Cu si setezi timpul la care vrei sa inceapa evenimentul la programul 1 pentru ziua sau zilele selectate.
  5. Apasa , ecranul LCD va afisa valoarea temperaturii clipind
  6. Cu si setezi temperatura de incalzire pentru perioada programului 1.
  7. Apasa si ecranul LCD va afisa programul 2 cu timpul clipind care inseamna, ca incepe programarea celei de a 2-a perioada a zilei.
  8. Repeta pasii 4,5,6 pentru restul de programe. Apasa pt memorare si iesire.
- Obs: Este mai rapida programarea, daca se programeaza la fel pentru toata saptamana, pe urma ajusteaza separat ziua sau zilele diferite.

### În modul de program de 5 + 2 zile

1. Apasa , si ziua afisata va incepe sa clipeasca.
2. Cu si setezi timpul de trezire pt. zilele (Luni-Vineri), pe urma apasa
3. Cu si setezi temperatura pentru aceasta perioada, pe urma apasa
4. Regleaza timpul si temperatura pentru urmatoarea perioada (PLECAREA). Repeta pasii 2 si 3 pentru fiecare perioada de timp al zilelor saptamanii.
5. Apasa , pentru a ajunge la setarile la sfarsit de saptamana (sambata-duminica).
6. Apasa pentru memorare si iesire.

Zilele 1 - 5, se refera la zilele saptamanii (Luni-Vineri)

Zilele 6 - 7, se refera la zilele de sfarsit de saptamana (Sambata si Duminica)

Obs: In timpul setarii programelor, apasa (daca este vizibil) si va fi anulata schimbarea si termostatul va urma temperatura setata pentru ultimul program setat pana la inceputul perioadei programului urmat.

## Blocarea tastaturii

Pentru a bloca tastatura, apăsați și țineți apăsat colțul din stânga jos al ecranului timp de 5 secunde, veți vedea un simbol de blocare. Pentru a debloca, repetați pașii de mai înainte.

## Resetați la setările din fabrică

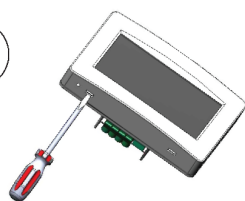
Cu termostat oprit, țineți apăsat colțul din stânga sus al ecranului timp de 5 secunde, până când puteți vedea RESET pe LCD.

## Corecție temporară de temperatură

Atingeți temperatur pe ecran, și va începe să clipească. Utilizați sau pentru a regla Apasa pentru a accepta, și veți vedea pe ecranul LCD. Termostatul va menține noua temperatură setata până la următorul eveniment programat (nivelul de confort). Pentru a anula aceasta setare, apăsați

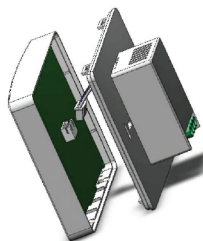
## Instalare și cablare

1



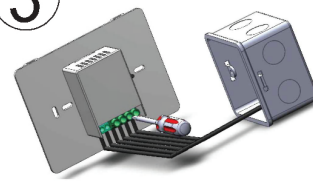
Separati cu atentie jumătate din față a termostatului de placa din spate prin plasarea unei mici surubelnite cu cap plat în fantele de pe față inferioară a termostatului

2



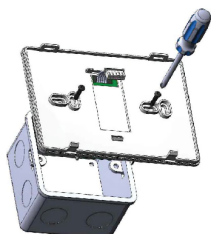
Cu atentie, deconectați conectorul panglică care este conectat la jumătatea din fata a termostatului

3



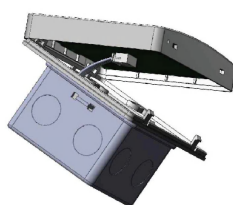
Puneți jumătate din față termostat undeva în siguranță. Montați termostatul așa cum se arată în diagramele de mai jos

4

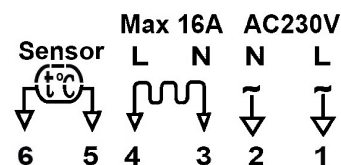


Înșurubați placa din spate a termostatului pe la doza din perete

5



Re-conectați cablul panglică al termostatului și faceți clic cu cele două jumătăți împreunându-le



Acest produs trebuie să fie instalat de un electrician calificat